



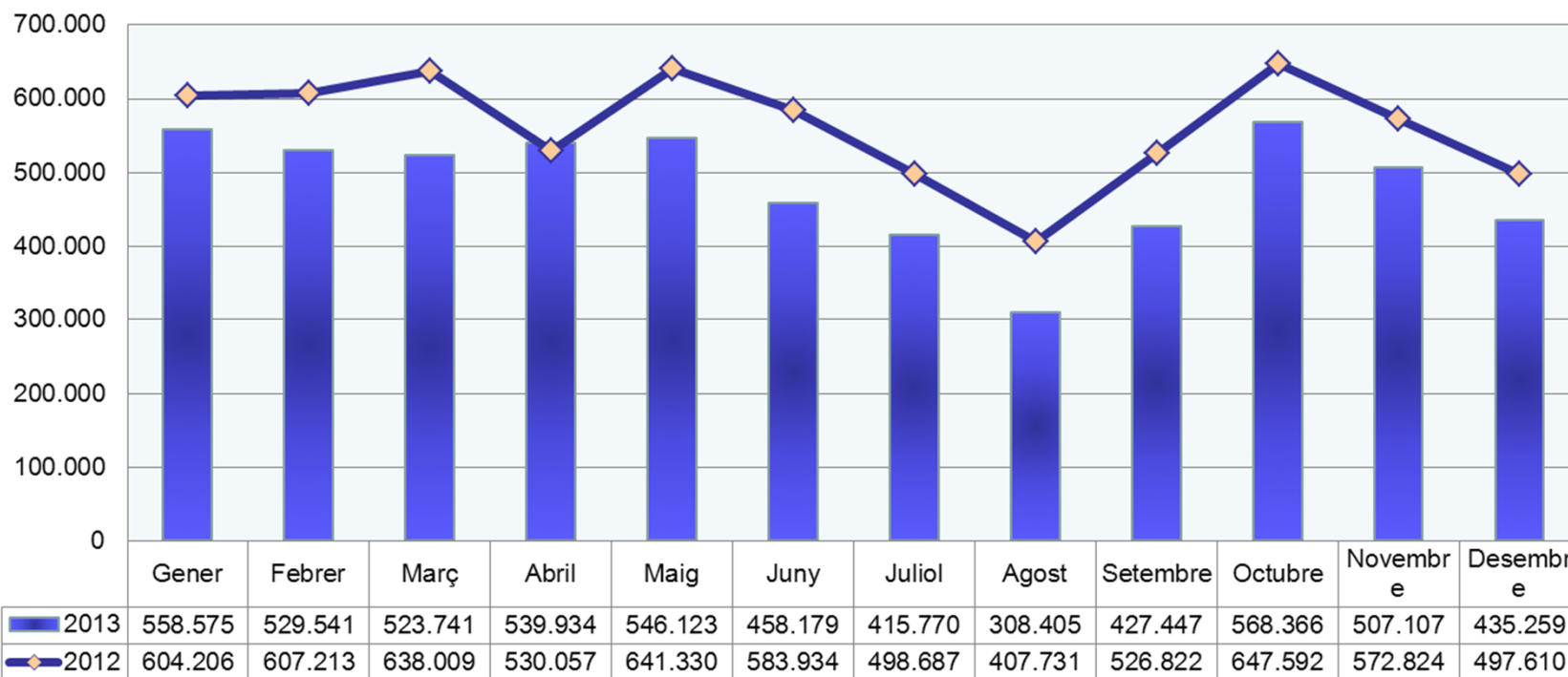
COMISSIÓ DE SEGUIMENT

17 d'octubre de 2014

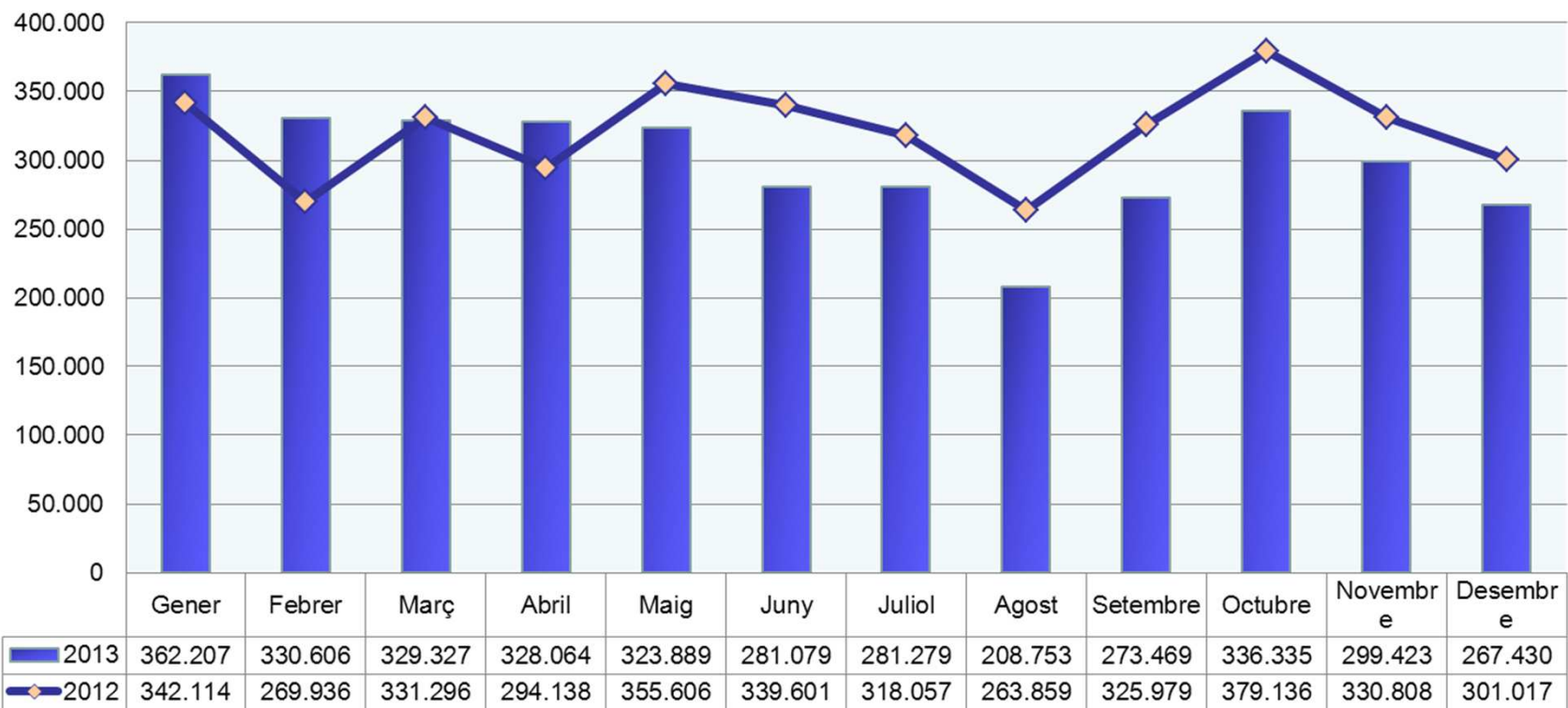


***DADES D'EXPLOTACIÓ
ANY 2013/2012***

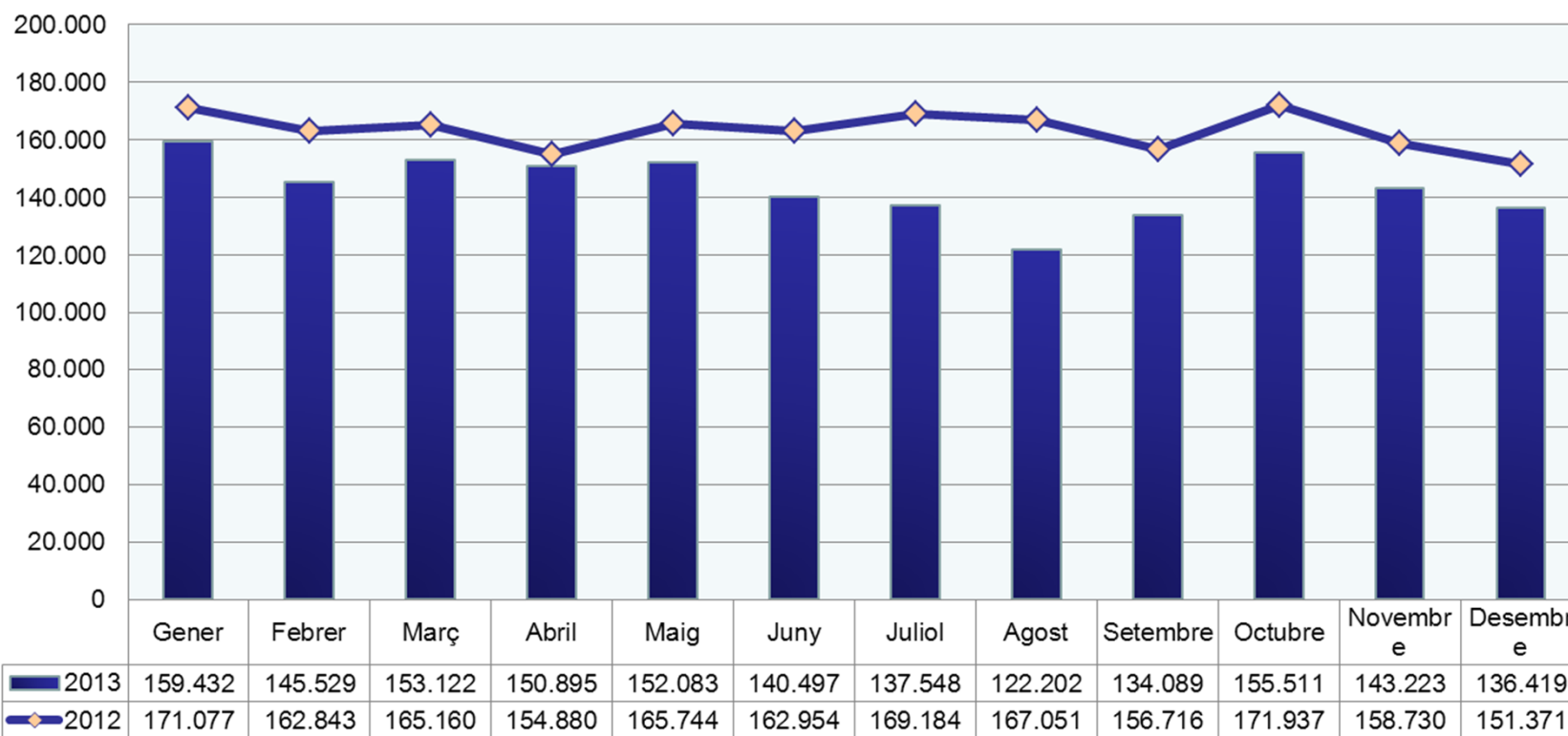
Evolució mensual de viatgers



Evolució mensual de recaptacions



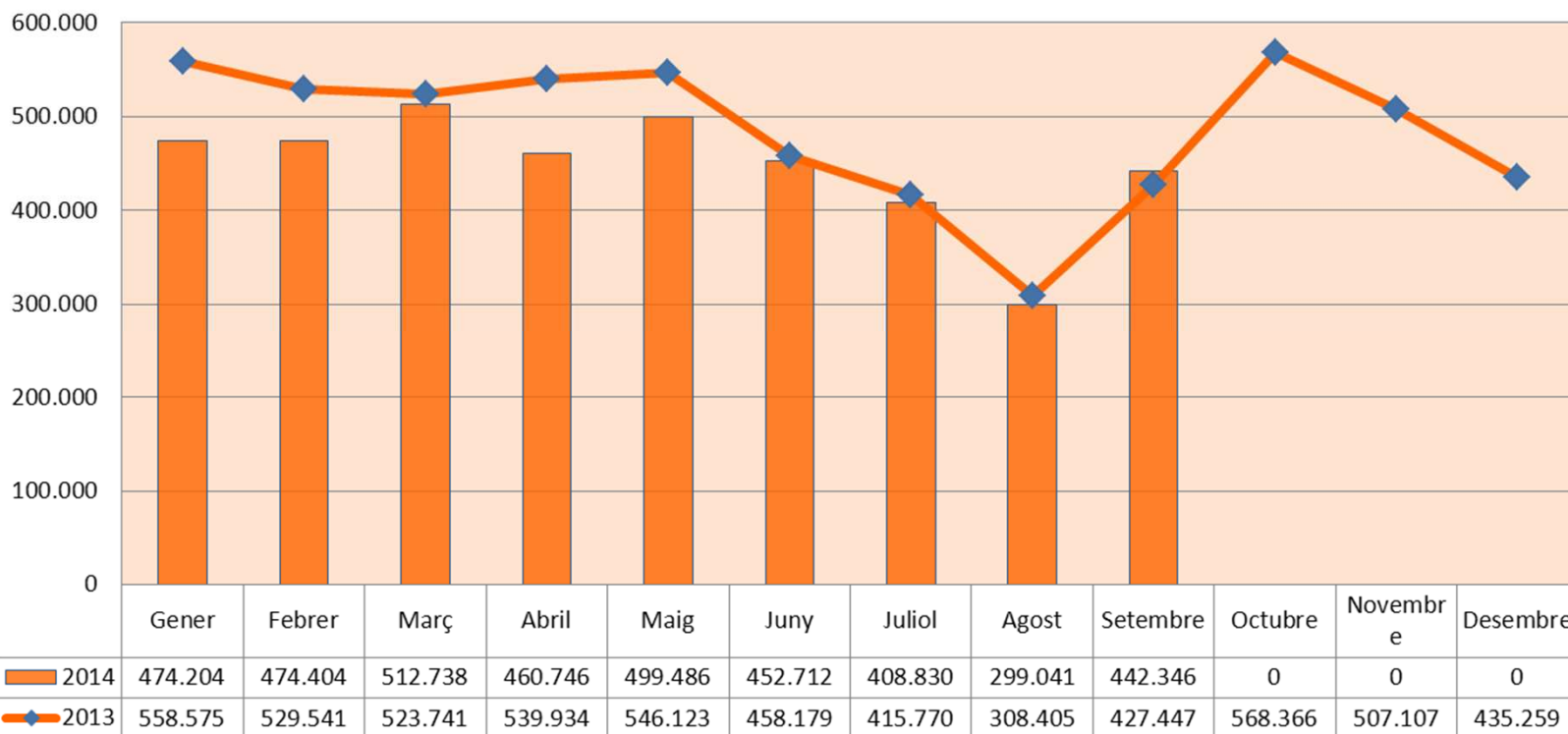
Evolució mensual de Kms.



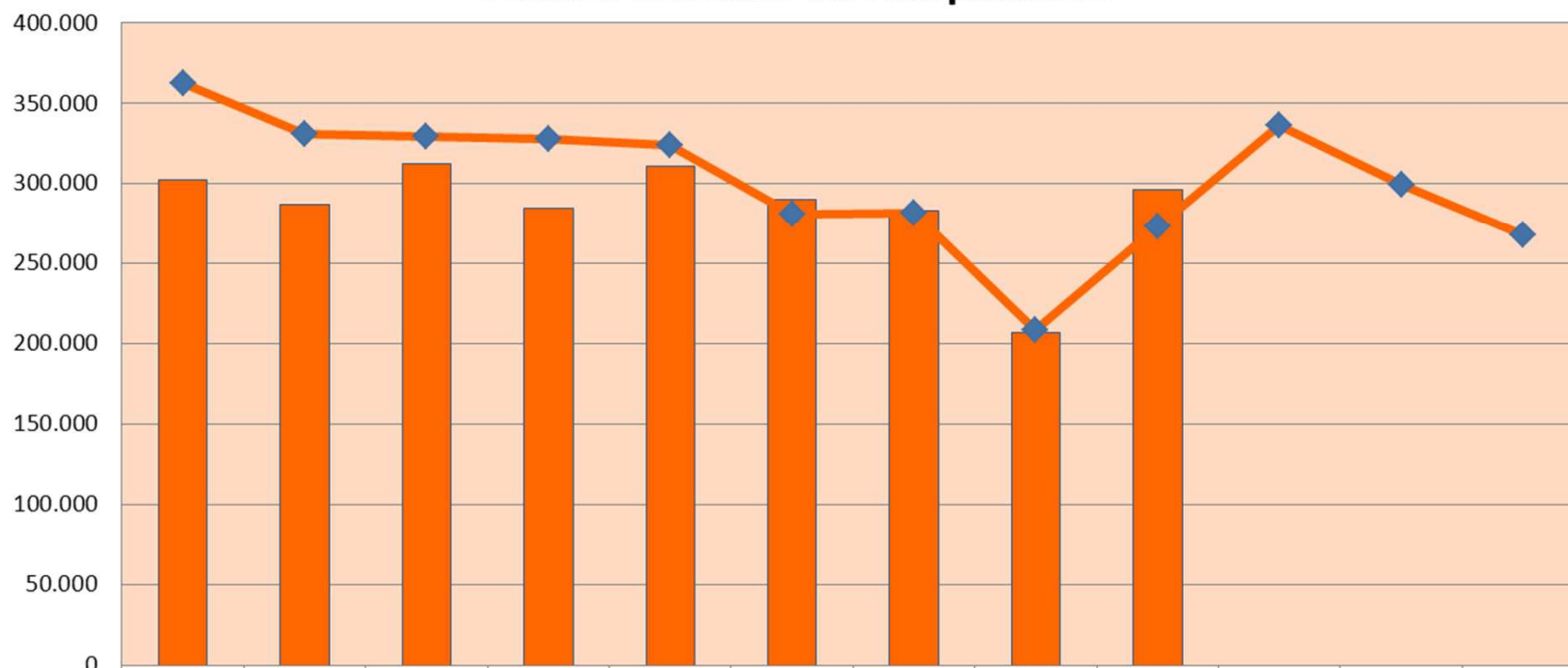


***DADES D'EXPLOTACIÓ
gener / setembre
2014***

Evolució mensual de viatgers

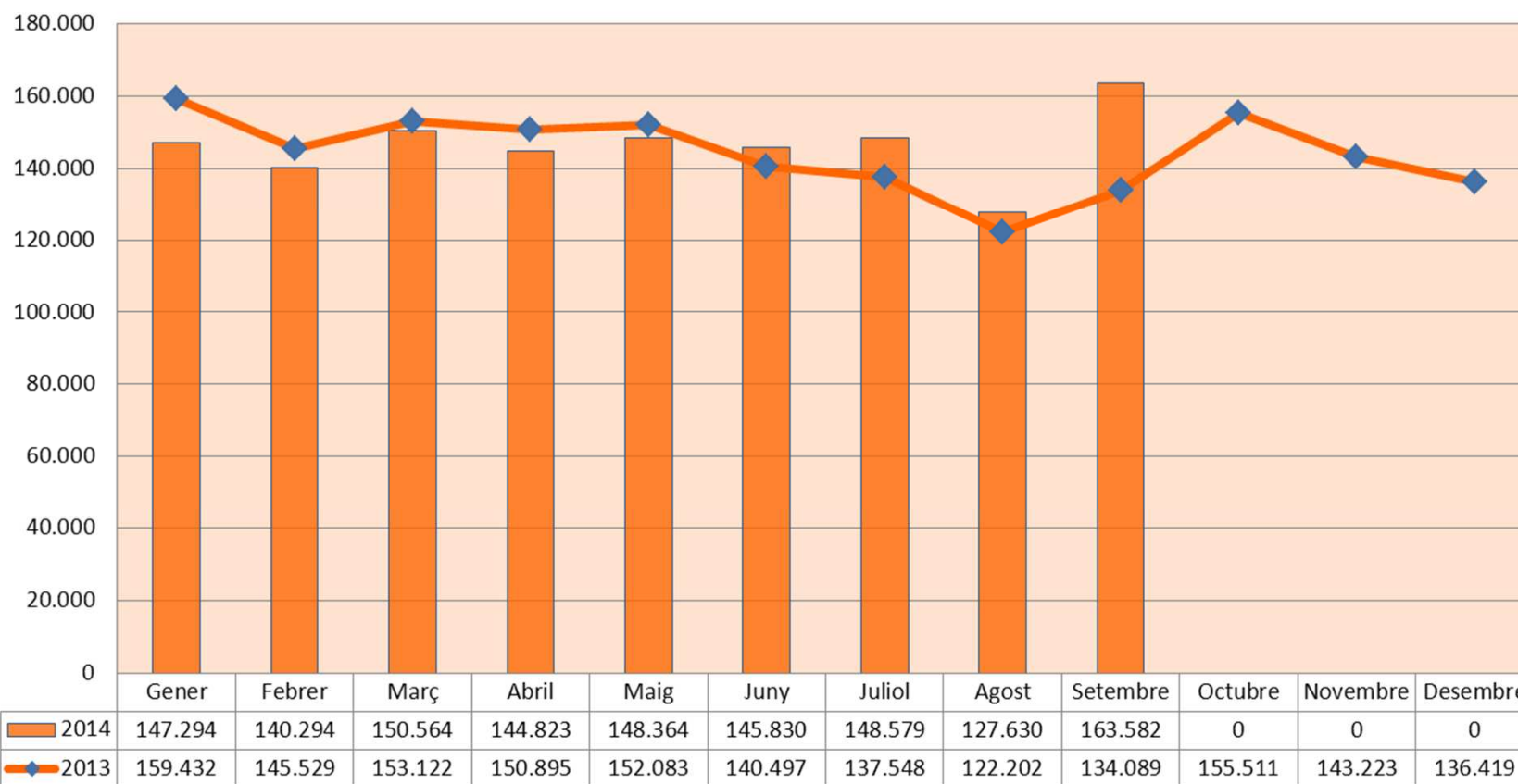


Evolució mensual de recaptacions



	Gener	Febrer	Març	Abril	Maig	Juny	Juliol	Agost	Setembre	Octubre	Novembre	Desembre
2014	302.224	286.956	312.506	284.398	310.602	290.281	282.806	206.839	296.557	0	0	0
2013	362.207	330.606	329.327	328.064	323.889	281.079	281.279	208.753	273.469	336.335	299.423	267.430

Evolució mensual de Kms.



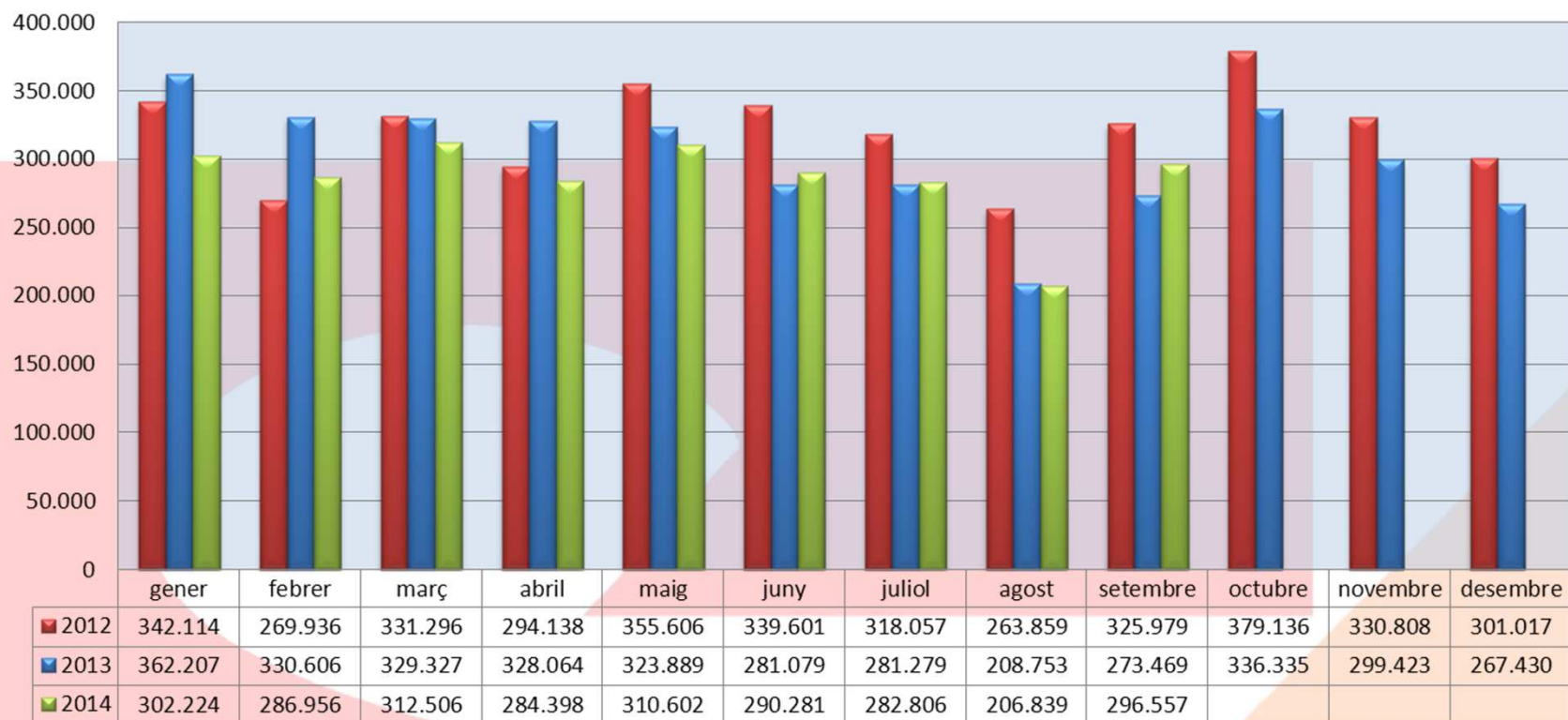


***DADES D'EXPLOTACIÓ
2012 / 2014***

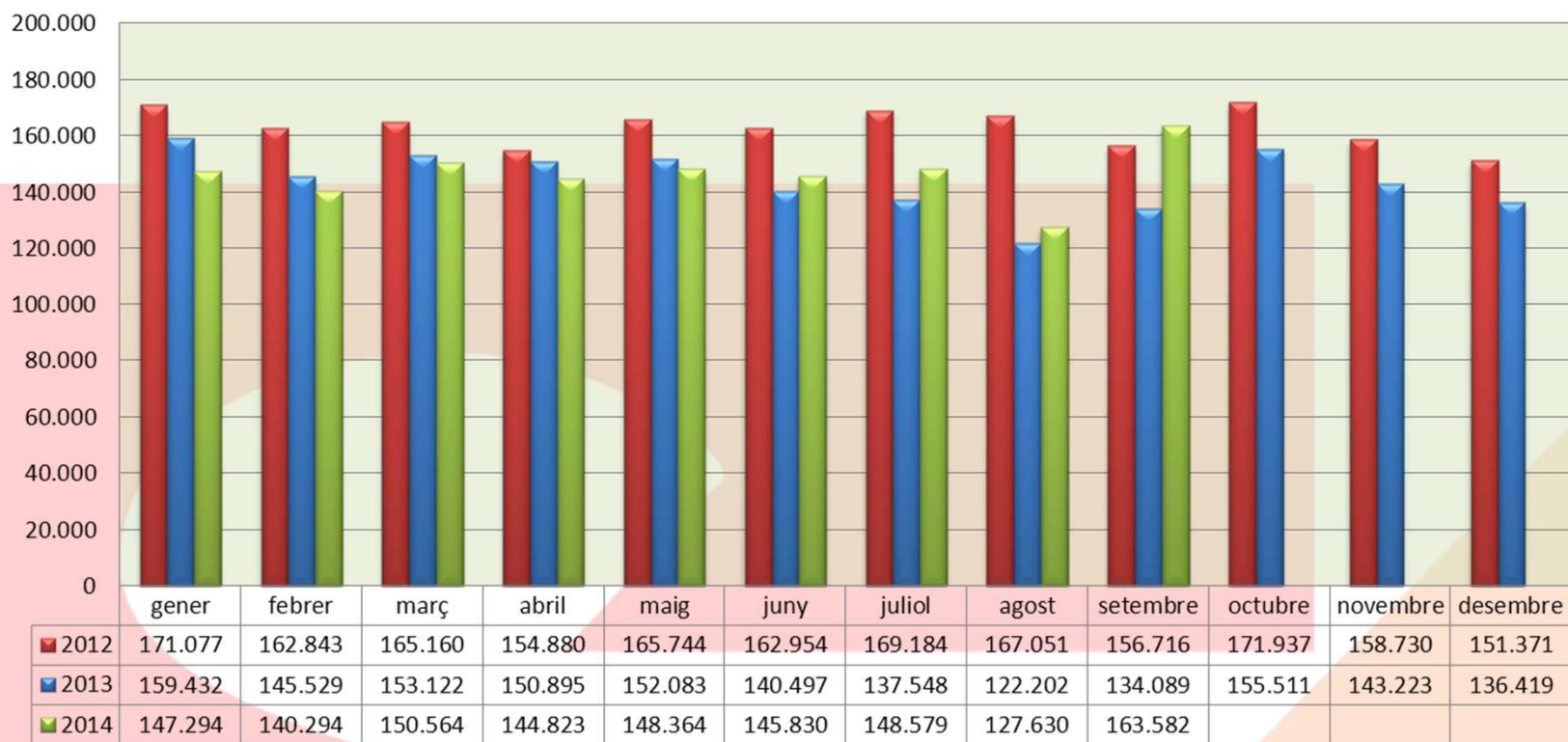
Evolució mensual de viatgers



Evolució mensual de recaptacions



Evolució mensual de Kms



CREACIÓ NOVES LINIES

11 CENTRE HISTÒRIC
20 RONDA

11 CENTRE HISTÒRIC



Viatgers
Setembre

1.797

20 RONDA



Viatgers
Setembre

41.442



MODIFICACIÓ LÍNIES

Línies 2 RONDA – HOSPITALS i 3 EXTERIOR – HOSPITALS

Ampliació d'itinerari als Hospitals de Lleida

2 RONDA - HOSPITALS

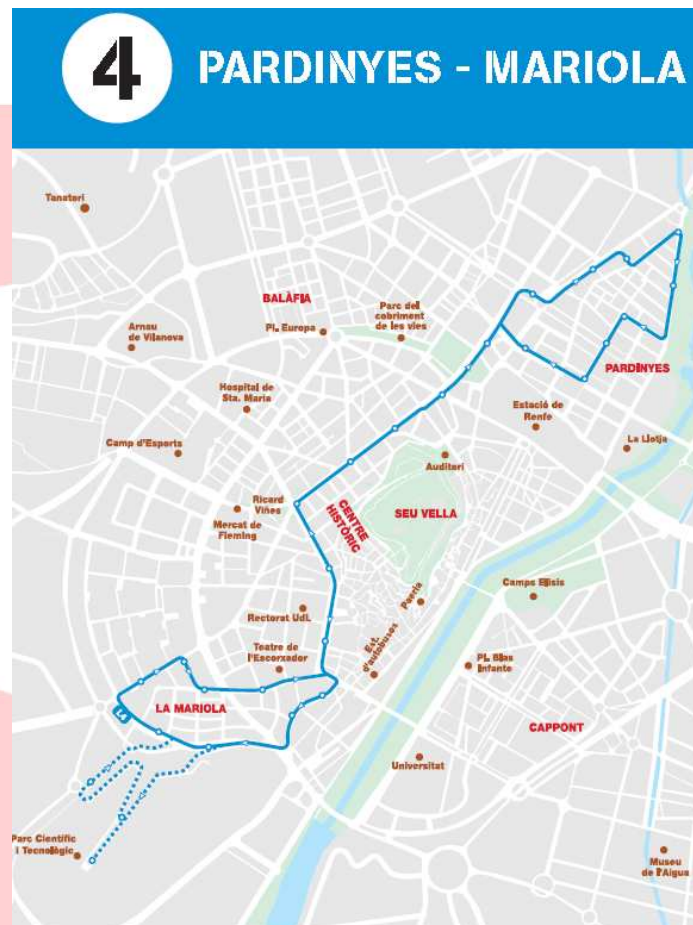


3 EXTERIOR - HOSPITALS



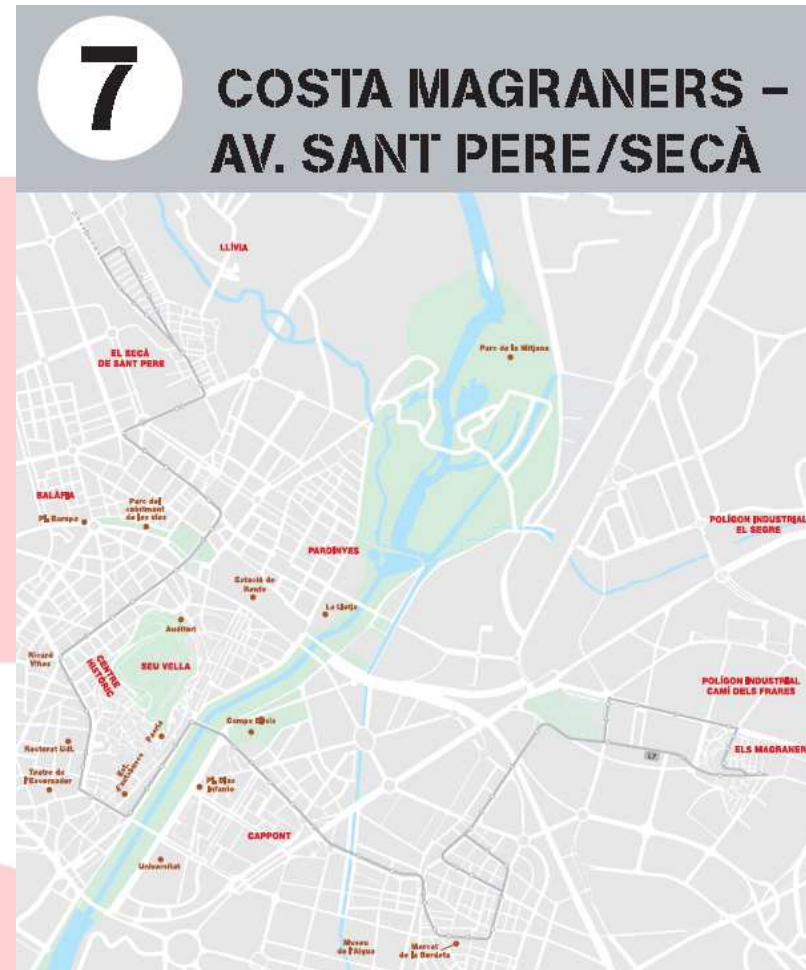
Línia 4 PARDINYES – MARIOLA

**Nou itinerari, més freqüència de pas i ampliació
d'expedicions al Parc Científic i Tecnològic**



Línia 7 COSTA E MAGRANERS – AV. SANT PERE

Arriba fins el carrer
La Llum
Millora el servei al
Camp AEM



ENQUESTA DE MOBILITAT

MOBILITAT

Treball de camp efectuat l'abril de 2014

**Mostra de 3.000 persones majors de 15 anys
residents a Lleida**

**Recollida d'informació a través d'entrevistes
telefòniques assistides per ordinador**

**Elaboració d'una proposta de redisseny de
línies del servei d'Autobusos de Lleida SA**

FLOTA

PRESENTACIÓ NOUS VEHICLES

**Adquisició de nova flota
4 autobusos estàndard**

**Des de l'any 2011
100% de vehicles en circulació adaptats**

ADQUISICIÓ DE NOUS VEHICLES



INSTAL·LACIONS

NOVA OFICINA D'ATENCIÓ A LA CIUTADANIA

Centre Comercial de Lleida - Plaça Sant Joan



Col·laboració amb AFANOC

